



PIED SUPPORT NOIR GESTION

POUR CUBE AGILIS OU
BSMART

CODE 23165

+ Pied pour groupe de transfert carrossé
MC avec gestion

+ Compatible avec les gestions
BSMART CUBE et MC AGILIS (ou ancien
modèle)



TABLEAU TECHNIQUE

| | | | |
|---------------|------------|---------------|---------|
| Dimension H : | 341 mm | Dimension G : | 1368 mm |
| Dimension E : | 336 mm | Dimension D : | 314 mm |
| Dimension F : | 281 mm | Dimension B : | 500 mm |
| Dimension A : | 413 mm | Dimension C : | 345 mm |
| Liquide : | Gazole/GNR | : | |

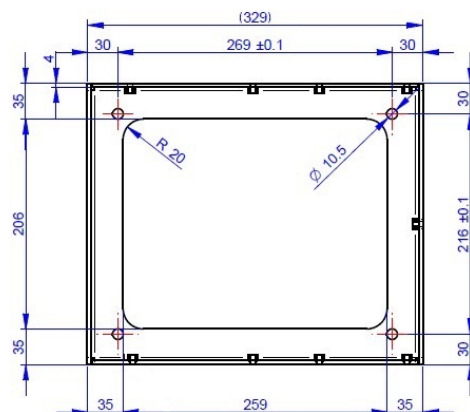
EN SAVOIR DAVANTAGE

Avantages produit :

- Option pied support gris acier laqué époxy pour groupe de distribution 72103
- Passage de l'aspiration à l'arrière ou sous le pied

Description technique :

Pied pour groupe de transfert carrossé MC avec gestion
Compatible avec les gestions BSMART CUBE et MC AGILIS (ou ancien modèle)



ACCESSOIRES CONSEILLES

CODE 72103



**GROUPE TRANSFERT CARROSSE
70L**

AVEC GESTION AGILIS