

# ENROULEURS ÉLECTRIQUES

## ENROULEUR AUTOMATIQUE ÉLECTRIQUE

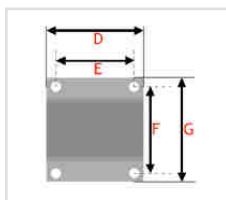
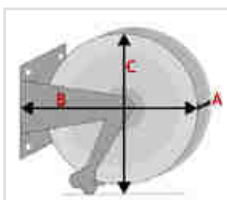
Enrouleurs automatiques électriques 230 V

Câble 3Gx1,5 H05 VV-F – Sans prise  
RÉF. 55060

Câble 3Gx1,5 H05 VV-F – Avec prise SCHUKO  
RÉF. 55061

Câble 2x1 H05 RN-F – Avec transformateur 230V  
Baladeuse portable LED 3,6W  
RÉF. 55063

- Structure et tambour plastique antichoc
- Arrêt automatique par crémaillère
- Degré de protection IP44
- Etrier de fixation
- Température ambiante d'utilisation : -5°C à 40°C
- Tampon bloque flexible réglable
- Avec ou sans prise selon version
- Résistance thermique



Dimensions en mm						
A	B	C	D	E	F	G
174	387	331	40	-	-	318

Code	Désignation	Tension	Type de câble	Longueur de câble	Câble d'entrée	Puissance maximale d'utilisation (Kw)		Équipement
						Enroulé	Déroulé	
55060	ENROULEUR AUTOMATIQUE	230 V	3G x 1,5 H05 VV-F	14 +1	1,2	1,2	2,3	-
55061	ENROULEUR AUTOMATIQUE	230 V	3G x 1,5 H05 VV-F	14 +1	1,2	1,2	2,3	Prise SCHUKO
55062	ENROULEUR AUTOMATIQUE	230 V	2 x 1 H05 RN-F	14 +1	1,2	0,9	1,4	Baladeuse Fluorescente
55063	ENROULEUR AUTOMATIQUE	230 V	2 x 1 H05 RN-F	14 +1	1,2	0,9	1,4	Baladeuse LED