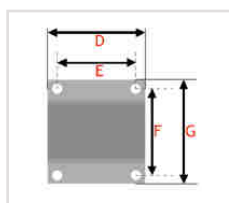
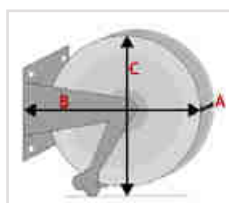


# ENROULEURS POUR ADBLUE®

## ENROULEURS AUTOMATIQUES ADBLUE®

- Construction acier peinte
- Tambour ABS antichoc
- Bagues de support du tambour en alliage de laiton, autolubrifiantes, efficaces et résistantes à la corrosion
- Bras articulé réglable, sortie à rouleaux: pour favoriser la sortie du tuyau selon l'installation de l'enrouleur
- Système automatique d'arrêt: il permet le blocage du tuyau à la mesure souhaitée
- Ressort de ré-enroulement automatique à force constante complètement fermé et protégé
- Tampon bloque-tuyau
- Equipé avec flexible de carburants ou AdBlue
- Livré sans flexible de jonction

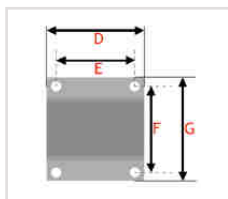
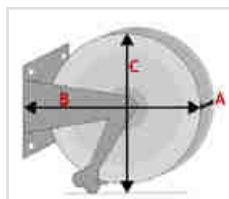


| Dimensions en mm |     |     |     |     |     |     |
|------------------|-----|-----|-----|-----|-----|-----|
| A                | B   | C   | D   | E   | F   | G   |
| 152              | 460 | 475 | 305 | 260 | 150 | 200 |

| Code         | Désignation                          | Débit maximum | Pression | Flexibles           | Raccords enrouleurs | Raccords flexibles |
|--------------|--------------------------------------|---------------|----------|---------------------|---------------------|--------------------|
| <b>24502</b> | ENROULEUR AUTOMATIQUE ADBLUE® ÉQUIPÉ | 35 L/min      | 10 bars  | EPDM ADBLUE DN19-8M | MM1"                | M3/4"              |
| <b>56530</b> | PIVOT MURAL POUR RÉF.24502           | -             | -        | -                   | -                   | -                  |

## ENROULEURS AUTOMATIQUES ACIER PEINT ADBLUE®

- Structure et tambour acier peint ou inox AISI304
- Acier résistant à la corrosion permettant de travailler à l'extérieur
- Système d'arrêt automatique : permet de bloquer le flexible à la dimension désirée
- Ressort enrouleur automatique à force constante complètement protégé
- Bras réglable afin de favoriser la sortie du flexible en fonction de l'installation de l'enrouleur
- Rouleaux de guidage flexible auto-lubrifiant
- Tampon bloque flexible réglable
- L'enrouleur 56520 peut être équipé d'un flexible max 10m Ø19
- L'enrouleur 56300 peut être équipé d'un flexible max 10m Ø19



| Dimensions en mm |     |     |     |     |     |     |     |
|------------------|-----|-----|-----|-----|-----|-----|-----|
| RÉF.             | A   | B   | C   | D   | E   | F   | G   |
| 56520            | 270 | 530 | 490 | 235 | 205 | 175 | 200 |
| 56300            | 270 | 530 | 600 | 235 | 205 | 175 | 200 |

| Code         | Désignation                                  | Pression | Raccords entrée | Raccords sortie |
|--------------|--|----------|-----------------|-----------------|
| <b>56520</b> | ENROULEUR AUTOMATIQUE NU ACIER PEINT ADBLUE® | 20 bars  | M1"             | M1"             |
| <b>56518</b> | PIVOT MURAL ACIER PEINT POUR RÉF.56520       | -        | -               | -               |
| <b>56300</b> | ENROULEUR AUTOMATIQUE NU ACIER INOX ADBLUE®  | 20 bars  | M1"             | F3/4"           |
| <b>56201</b> | PIVOT MURAL ACIER INOX POUR RÉF.56300        | -        | -               | -               |

ENROULEURS

